



DIYGreen 零廢棄循環型都市農園

◆ 三大特色

- ◆ 夜間散熱效果佳
- ◆ 家庭/社區式食安基地/開心農場
- ◆ 延長屋頂壽命
- ◆ 增加開放性活動與觀賞休閒空間
- ◆ 美觀及增加建築物價值
- ◆ 頂樓住戶受益



模組

- ◆ 促進循環經濟
- ◆ 不必作防水
- ◆ 小孩及長者即可DIY組裝
- ◆ 彈性擴充
- ◆ 易於維護
- ◆ 可種植蔬菜水果及花卉
- ◆ 省水且持續的植物供水方式
- ◆ 適用於任何平坦面
- ◆ 環境、食農、永續、實作、自然、生態、社團...等課程教學的優良教具



居住品質

DIYGreen



環境品質

- ◆ 隔熱、降溫、節能、減碳
- ◆ 零食物里程
- ◆ 減少都市熱島效應
- ◆ 大量原型再利用回收瓶
- ◆ 消化廚餘
- ◆ 回收/截留雨水供植物生長及減少雨水/排水系統負載
- ◆ 無污水問題
- ◆ 吸附空氣污染物
- ◆ 減少噪音

可食地景 | 綠屋頂 |



國立陽明交通大學環境工程研究所



DIYGreen網站
http://diygreen.ev.nycu.edu.tw



FB



LINE
@bhc2966b



單盆
體驗組

DIYGreen

種一顆開花的樹
「樹花發未已，百草生初生」

樹花盆

特點

- 採用團隊開發的毛細微灌法(可能比滴灌更省水),以特殊引水條透過毛細現象引水上來供植物生長。
- 可長時間 含出國長期旅行 不必澆水,若放室內,可能即使環遊世界一圈回來植物仍然生長良好。
- 供種植可改善室內空氣品質植物,讓您生活在健康的環境下。亦可放戶外種各式植物,若有下雨可不必澆水。
- 低維護,若放室內,下盆的水量應至少足夠植物一個月的水分,以特製精美澆水器由上方澆水,與一般澆花類似。
- 下盆盆底沒有孔洞,不會流出水,環境乾淨。讓您的室內及DIYGreen花園更美,環境更好。



*未提供植栽,依喜好自行準備
訂購請洽LINE 或 臉書粉專

包裝

二種包裝,均贈送一個特製精美澆水器,

- ① 含泥碳土及蚓肥
- ② 不含泥碳土及蚓肥

運費另計,可7-11超商取貨付款

更多介紹



diygreen

diygreen.tw

diygreen.tw

0910-599-386
03-5731807



DIYGreen 單盆體驗組



網站

安裝示範影片

簡介

這是盆型組最小的一組,內含泥碳土、蚓肥及當季蔬菜種子2小袋,只要再準備4個回收瓶(小寶特瓶/大寶特瓶或義美/光泉瓶,因彼此不相容,請擇一收集)並找個【日照好】的小地方(25×25公分面積)即可種菜,長者/大人/小孩都可來體驗。

便利性

沒有土地也能在家種出優質的蔬菜,最優質安全的蔬菜是自己種的蔬菜,最環保的蔬菜是零食物里程的蔬菜,我們將教您在家用DIYGreen套件種出優質的蔬菜。DIYGreen套件是低維護的套件,享用自己種的菜的感受會讓您難忘,圖小即可操作,從小接觸種植就是很棒的成長體驗,防疫在家不必有種植經驗即可自己生產優質蔬菜

代表性應用案例

商社訂500組作為伴手禮。

國小師生一起辦研習(20組)

高中申請教育部均質教育經費,先教高中生如何安裝種植(含DIYGreen的環保及其他效益與特點),然後再由高中生帶社區附近圖中生安裝及帶回家種植。(50組)

國中以創新課程方式指導圖中生安裝及帶回家種植。(46組)(國小也沒問題)

高中申請教育部優質化教育經費,用在課程中(60組),最後採用組合式。

學校辦理教師環境教育,教教師如何安裝及種植,也說明DIYGreen的環保及其他效益與特點。(26組)



訂購

可採用7-11貨到付款方式送貨,但因7-11限制每件須小於5公斤,故一個訂單只能訂一組。我們也有製作可放四組的箱子,可用郵寄,編號B00D,也可再放入四個環保袋,費用另計。亦可再加訂保護層,編號B00DP,也有特製的單組環保袋,亦可依需求訂製客製化的環保袋,費用另計。

歡迎各界體驗或辦環境教育|
食農教育|活動|研習|禮物時採用。
20組以上有優惠,歡迎洽詢。



DIYGreen 盆型套件

若擬訂購請私訊臉書粉絲團或LINE我們

DIYGreen



歡迎各界體驗或辦理環境教育|
食農教育|活動|研習|禮物時採用。
20組以上有優惠,歡迎洽詢。

B00

單盆體驗組

簡介

盆型是DIYGreen 第一個公開發表的产品, 每個盆件尺寸是25x25x15(高)公分。它的安裝很簡單, 原來是設計給小五以上的小孩及長者DIY使用, 在實驗應用時, 小四至小一的學生看到也要求要一起玩, 也就一路往下玩至小一都沒有問題。可單盆使用, 佔地只有25x25公分, 可依場地大小彈性擴充。甚至現在也在幼兒園使用, 有一天一位幼兒園團長來找我們說要用, 我們回答應該不行, 幼兒一個人拿不動, 結果團長說: 二個人一起搬啊, 我們愣了一下, 想想也對, 二個人合作沒有問題啊, 且從小培養合作是很好的體驗, 也就開始應用在幼兒園中。

尺寸

尺寸是以基盤來計算, 每個基盤25x25公分面積, 例如2x2即為四個基盤, 佔地面積50x50公分。套件可隨時彈性擴充或折成數個小組合, 只須換保護層。

組合與價格

以下介紹盆型常用的組合, 各組合的價格請參見以下網頁。套件可隨時彈性擴充, 或折成數個小組合, 只須換保護層。若沒有見到您想用的組合(例如3x7等), 請告知我們您希望的組合。



B002

盆型1x2-2盆+10%肥料



B01E

盆型2x2-4盆+10%肥料



B01

盆型2x2-4盆



BN01

盆型2x4-8盆+爬藤網



B08

盆型3x4-12盆



B03

盆型2x4-8盆



NBB

可移式防蟲罩2x4



B06

盆型2x8-16盆



NBB2

可移式防蟲罩2x8



B14

盆型4x8-32盆



BN02

盆型2x8+爬藤網



B11

盆型4x4-16盆



NBM

可移式防蟲罩4x4

DIYGreen 框型套件

若擬訂購請私訊臉書粉絲團或LINE我們

DIYGreen



簡介

盆型組雖已可種很多植物，但由於它的高度只有15公分，因而不適合種植較大的植物，如芭樂、青椒、絲瓜、玫瑰（但迷你玫瑰可用盆型種）等，本團隊因而開發框型組，框型組可多層組裝，例如二層即可種青椒、百香果、絲瓜等，三層更可種芭樂、茉莉花等，框型可種的植物更多。隔熱用的薄層綠屋頂亦建議採用框型建置。

尺寸

尺寸是以基盤來計算，每個基盤25x25公分面積，例如2x2即為四個基盤，佔地面積50x50公分，依此類推。套件可隨時彈性擴充，或拆成數個小組合，只須換保護層。由於框型的組合及變化非常多（若不清楚如何組合，歡迎隨時告知）將依個別需求來提供。

框型與盆型比較

- 框型單層高度與盆型相同，除了地瓜葉左手香等，建議優先採用盆型組，操作上較方便。
- 50型框件面積較大(50x50cm，等於4個盆件的面積)，25型則與盆型一樣，且可搭配50型組合成長方型，如25x50cm，但25側板並非50側板的一半價格，同一面積建議優先採用50側板較經濟。
- 可多層使用，如雙層、參層等。
- 因較重，放置後不像盆型那麼好移動，放置時宜先確定所擬放置的位置。
- 不同層數可組合，例如花果園(HDA03)即是同時有單層|雙層|參層。

框型變化較多，可依現場設計不同組合，若有問題，歡迎與我們洽談。

框型安裝影片

(其他尺寸安裝方法相同)



4x4框型單層安裝



2x4框型雙層安裝

組合與價格

以下介紹框型常用的組合，各組合的價格請參見網頁。



框型雙層2x2



框型2x2



框型2x4



框型4x4



框型2Dx4 (一半單層一半雙層)



框型1Dx4 (一半單層一半雙層)



框型雙層2x4



框型雙層2x8



框型山式4x4 (兩旁單層中間雙層)



可卸式防蟲罩2x4



框型花果園4x8
(兩旁單層中間2x4中間雙層)



框型2x4+爬藤組



框型雙層2x4
+爬藤組



框型雙層2x4
二組+爬藤組



框型綠屋頂
佔地大小與盆型同



可卸式防蟲罩4x4
只適用網罩

DIYGreen 回字循環蚯蚓飼養



目的

每個家庭學校社區都有生廚餘需要處理，蚯蚓可消化生廚餘，並將其轉換成富含有益微生物的蚓肥，是種菜植栽的優質有機質肥料，也是DIYGreen循環型農園能達到[零廢棄]很重要的一環。以回字循環方式飼養蚯蚓，飼養方便且容易取蚓肥及蚓液肥，且飼養環境乾淨。

Sinha et al.(2009)及謝(1997)指出蚓肥為緩效性肥料，恆定速率長時間釋放腐植質，其更指出蚓肥有多種優點：

- 有益土壤微生物菌項多種：不含病原體，且抑制、排除或使植物誘導生物防治免受病蟲害；
- 促進植物生長：富含肥份及植物生長激素與酵素；
- 為土壤調節劑：使土壤酵素活性顯著增加、導電率提高、土壤pH值調回接近中性、土壤孔隙度/通風性/排水能力皆提升，促進植物生長；
- 富含腐植質：可促成根部生長及促進養分吸收。



生廚餘



低維護種植



蚓肥



蚓液肥



回字循環蚯蚓養殖

零廢棄陽台 循環型農園



設計理念|目標|循環零廢棄

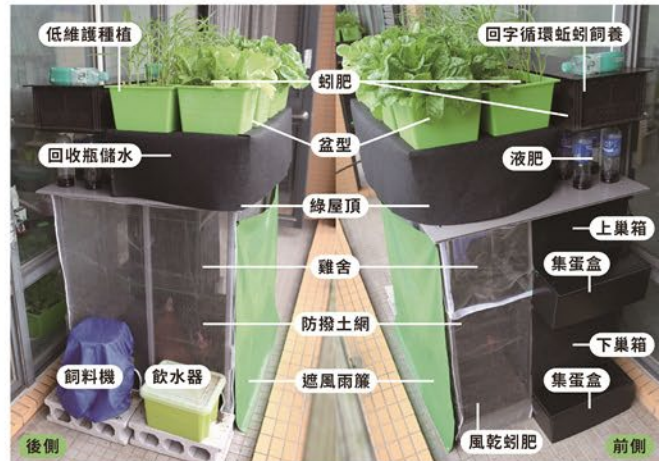
我們希望讓一般民眾在家中陽台(80×115公分的面積)即可自行DIY建置一個低異味低維護的零廢棄循環型農園,這其實難度有點高,主要是我們期望能建立一個讓主人離開至少一週以上不必照顧,不必清雞糞也不會有明顯異味,且零廢棄的農園,就地消化生廚餘且將其轉化成很棒的有機肥,用以培植優質的蔬菜,也因而花了我們頗長的時間才完成它。

循環圖



上方可採用DIYGreen盆型套件(也可採用框型)以低維護種菜法種植新鮮優質蔬菜,回收瓶的水可透過引水條供蔬菜生長,若用小回收瓶可供應7-14天蔬菜所需的水,若用大回收瓶,可供應一個月。也作為下方DIY低異味低維護雞舍的綠屋頂,隔熱降溫,讓下方的雞生長在舒適的空間。

蔬菜除供家庭食用之外,生廚餘不必外丟,可餵食我們開發的回字循環蚯蚓飼養箱中的蚯蚓,蚯蚓會將其轉化為很棒富含有益微生物的有機肥,不外運就地消化廚餘是最環保的廚餘處理方式,且還將其轉化為很好用的有機肥。



蚓肥是長效肥,也是DIYGreen農園低維護種植所需要的肥料,蚓肥是非常好有機質肥料,不會有肥傷的問題,葉菜類在一開始種時施蚓肥,可不必再施肥。

我們設計的[回字循環蚯蚓飼養法]可以讓使用者很簡單及便利的取蚓肥,下方回收瓶可收集蚓液肥,都是很好的肥料。

我們也將蚓肥放在雞舍墊床中,由於它富含很多有益微生物,可分解雞糞,因而幾乎聞不太道異味,我們會經9個月沒清雞糞,但不會有明顯異味。蚓肥加上已分解雞糞的蚓雞糞肥其實也是很棒的肥料,故我們現在有取用它。